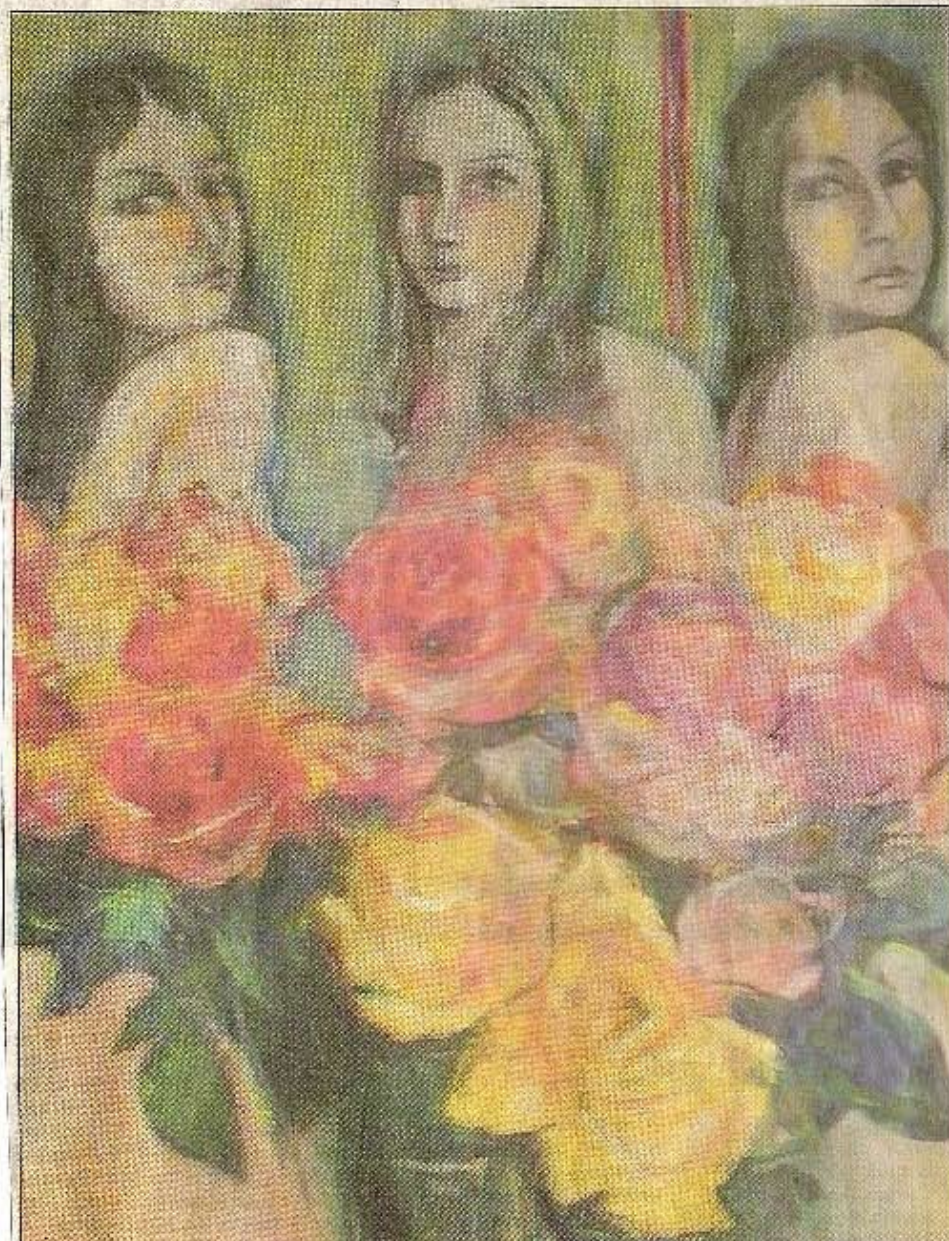


Les femmes dans toute leur grandeur

Philippe Chateau peint de grands portraits de femmes à découvrir jusqu'au 31 octobre dans son atelier



JUSQU'AU 31 OCTOBRE, le peintre Philippe Chateau ouvre les portes de son atelier et propose une exposition sur la thématique de la femme. L'artiste excelle dans la déclinaison de portraits de femmes : une quinzaine d'huiles de grandes dimensions. Leur présence est intense : les peaux se font satinées, lourdes ou poudrées, apparaissent en transparence à travers les dentelles et les voiles de mariées, se montrent sans pudeur ni mièvrerie. Des

bouquets, aux couleurs violentes éclatent de ci, de là, contre point à la blancheur moirée des peaux.

Diplômé de l'École des Beaux-Arts de Dijon en 1974, Philippe Chateau se consacre à la peinture figurative et a ouvert son atelier à Blois sur Seille en 2003.

Après sa première exposition à Blois en 2004, il a exposé à Lons-le-Saunier, à Louhans, à Cuisery (Saône-et-Loire), à Besançon et à Dijon. Il aime

les grandes dimensions et au fil du temps, a trouvé un public séduit par l'originalité et la puissance de son travail. Exposition ouverte jusqu'au 31 octobre tous les après-midi de 14 heures à 20 heures à Blois-sur-Seille, rue du Chalet. Le week-end sur rendez-vous.

> CONTACT

Tel : 03 84 85 29 36. Site Internet : www.phchateau-peintre.com

